



N°37 octobre 2019

APLOC info

Association des Plaisanciers de Loctudy
Bureau du port de Plaisance
29750 LOCTUDY

<http://www.aploc.org/>

aploc29@gmail.com

On l'a fait

Forum des associations



Notre stand au forum



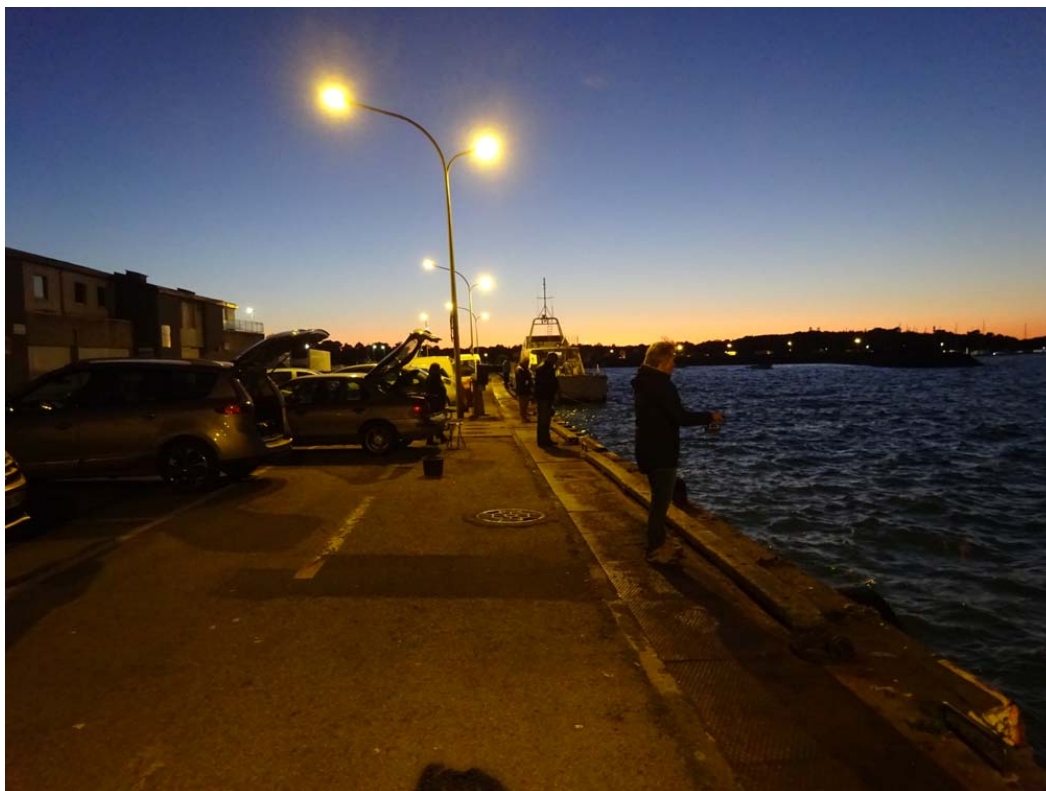
Des demandes de renseignements et même des adhésions

Pique-nique aux sables blancs septembre 2019



Peu de succès pour le dernier pique-nique de la saison malgré un temps superbe

Pêche à l'encornet



Une météo peu clémente a contraint les pêcheurs à se replier sur le quai

Le trophée de la baie tous les samedis



Nous avons bien profité des belles journées de septembre

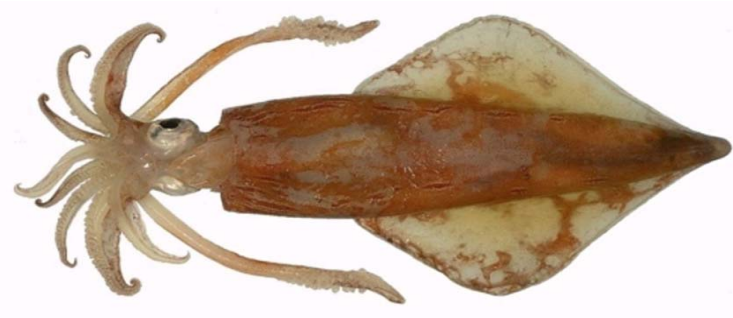


Des équipiers heureux

Naviguons Ensemble le Samedi continue en octobre rendez-vous 13h45 devant la capitainerie . Les équipiers sont les bienvenus.

On va le faire

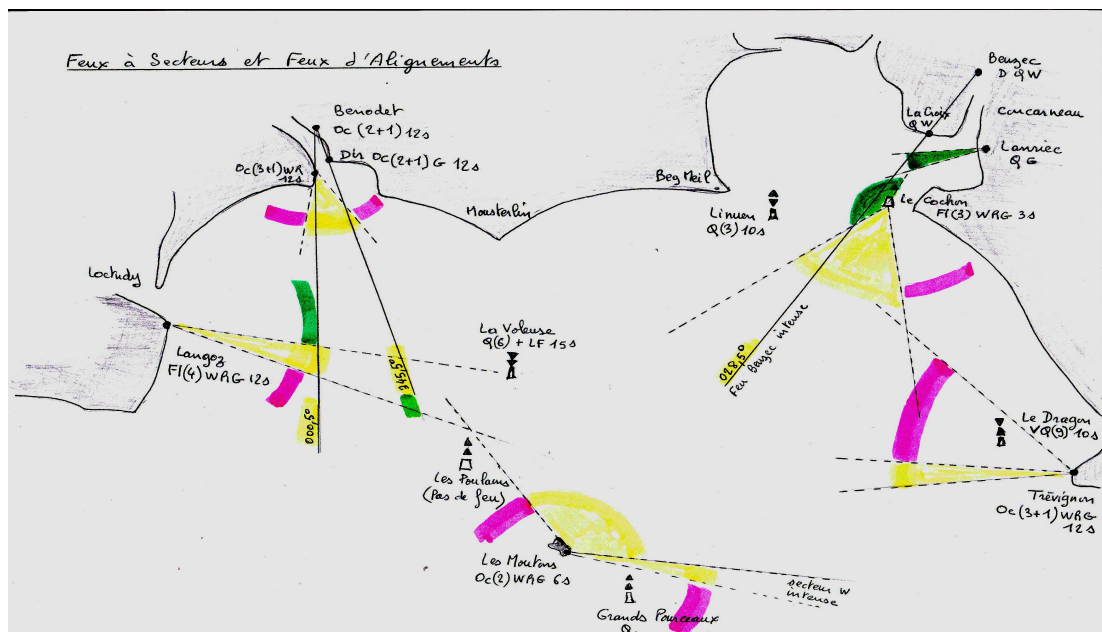
Commission Pêche Encornet



Jeudi 10 octobre
Pêche à l'encornet :
nous pêcherons du quai le soir
à partir de 20h

Renseignements auprès de Jackie Delaunois [mail. jackie.delaunois51@gmail.com](mailto:mail.jackie.delaunois51@gmail.com)

Navigation de nuit vers Concarneau



ATTENTION : changement de dates

Les 7- 8- 9 novembre avec possibilité de décalage d'un jour ou deux en fonction de la météo

Naviguer de nuit avec les feux sans l'aide du GPS

Renseignements et inscriptions: Jean Pierre ALLARDOT

Jp.allardot@orange.fr

tel 0689740106

Rubrique à brac

Info portuaire



Les travaux se terminent sur la cale de carénage



Sanitaires début des travaux

Inscription liste du CLUPIP: pensez à vérifier auprès de la capitainerie que vous êtes bien inscrits sur la liste des membres du CLUPPIIP (Conseil Local des Usagers Permanents des Installations Portuaires).

Rappel : vous avez reçu en pièce jointe au flash info N° 59 le Compte rendu de la réunion du Conseil Portuaire du 22 mai 2019. Prenez le temps de le lire et n'hésitez pas à nous faire part de vos observations. mail : aploc29@gmail.com

Etude sur le zooplancton

Contribution Conseil Local des Usagers



La Station Marine de Concarneau organise à nouveau une journée Objectif Plancton.

Il s'agit d'une journée Sciences participatives: la station (les chercheurs de la station) étudie plutôt le plancton animal (= le zooplancton) qui donnera les poissons et crustacés. Ce zooplancton est très méconnu (quelle larve donne quel poisson) et ses mouvements, ses besoins pour se développer aussi. Un sujet qui peut intéresser les pêcheurs et les non pêcheurs.

Toute personne possédant un bateau et un GPS peut participer.

La prochaine journée sera le samedi 28 septembre (départ de Concarneau pour les explications et la distribution des consignes et du matériel); balade libre la matinée, à 13h prélèvement au point GPS (un point GPS attribué par bateau), puis retour à Concarneau et découverte des résultats.

C'est peut-être un peu loin pour les marins de Loctudy, mais déjà intéressant de savoir ce qui se passe à la station de Concarneau.

Ensuite, j'ignore si tous les points de prélèvements ont trouvé un bateau.

Vous trouverez les coordonnées de la station sur le site :

> <http://www.stationmarinedeconcarneau.fr/>