



N°19 Avril 2018

APLOC info

Association des Plaisanciers de Loctudy
Bureau du port de Plaisance
29750 LOCTUDY

<http://www.aploc.org/>

aploc29@gmail.com

Tous En Mer le 9 juin 2018



Cette manifestation permet, à des personnes en situation de handicap, de partager avec les plaisanciers le plaisir de naviguer et de découvrir la beauté des espaces maritimes bigoudens.

La réussite de « Tous en Mer 2017 » dépend de l'engagement de chacun, regroupons nous (plaisanciers de Loctudy et des ports voisins) pour faire de cette manifestation une belle journée de solidarité.

Une fiche de préinscription au format Word ainsi que le document d'organisation de la journée sont annexés à cet envoi. Vous pouvez nous les retourner par mail (aploc29@gmail.com) ou les déposer à la capitainerie.

On l'a fait

Commission Pêche Atelier connaissance de l'estran



Malgré, des conditions « exé-crabes » une quinzaine de membres de l'APLOC ont participé à une marée découverte de la flore et de la faune de l'estran. Merci à Jean Claude LANDESSE pour la qualité de son intervention.

Atelier matelotage



Les ateliers matelotage ont permis aux participants une révision des nœuds marins la découverte des moins utilisés ainsi que la réalisation d'épissures.

Un grand merci à Jacques et Maël LE COSSEC pour leur compétence et leur disponibilité.

Atelier matériel de pêche 24 Mars

La salle de la capitainerie était bien remplie pour cette réunion d'information où Philippe Spetz nous a parlé des réglementations « pêche » européenne, française, régionales, départementales, provisoires.



Les différentes pêches ont été évoqué: en bateau, du bord, à pieds, en kayak et sous marine ensuite les engins de pêche ont été passé en revue: les casiers, les filets, les lignes, les palangres, les hameçons, les leurres

Un chapitre sur les appâts et un sur la lecture du fond ont complété cette passionnante après midi conclue par un pot de l'amitié.

On va le faire

Redémarrage de Naviguons Ensemble le Samedi le 7avril



Naviguons Ensemble le samedi est ouvert à tous nos adhérents et leurs équipiers voile et moteur .

La journée se termine par un moment d'échanges et de convivialité à partir de 17h30 salle de la capitainerie.

Visite du CROSS Etel



CROSS Etel **jeudi 19 avril 10 heures**

La visite est limitée à dix participants

Inscriptions auprès de

Jean Pierre EUGENE

mail: eugenejeanpierre@gmail.com

Covoiturage possible

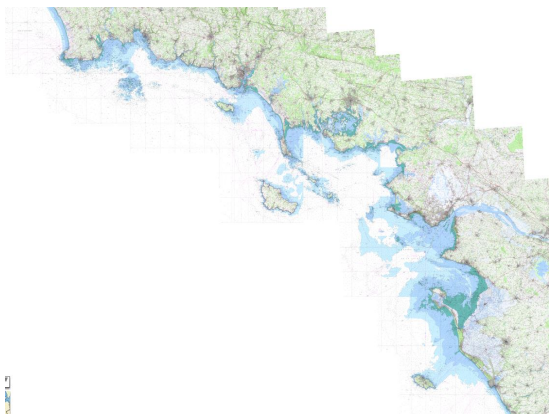
rendez-vous parking du port de plaisance



Participons à journée "mer propre et nettoyage des plages" qui aura lieu le 28 avril. Rendez-vous au CNL à 10 heures

Commission voile

préparation des croisières



Réunion de la commission voile pour préparer nos croisières 2018

Le samedi 21 avril à 10 heures salle de la capitainerie.

Notre programme 2018 : du 12 au 23 mai Yeu, du 18 au 24 juin croisière nord Molène

Et toutes celles que vous proposerez. Que vous soyez skipper ou équipier n'hésitez pas venez nous rencontrer.

Vos idées, remarques et suggestions seront les bienvenues pour nous aider à préparer cette

Vie du Port

Le centenaire de la ou les Perdrix ?

Serge Chénéde membre de l'association Histoire Locale et Patrimoine de Loctudy nous éclaire sur l'origine du nom de notre le phare emblématique



A l'île Tudy on appelle la tourelle: **La Perdrix** et à Loctudy :**Les Perdrix**

voici l'hypothèse toponymique la plus partagée.

"Sur les cartes les plus anciennes dont une de 1750, ce plateau de rochers est mentionné sous le nom « les GLUJERS », nom des perdrix en langue bretonne. On peut formuler une hypothèse pour justifier cette appellation ; à marée basse, cette multitude de petits rochers peut évoquer une compagnie de perdrix accroupies dans un champ. Nos anciens ont fréquemment donné le nom d'un animal à une roche caractéristique (exemple « ar GAZEG » - la jument, « al LEUE » - le veau...)."

L'APLOC a prévu un stand à terre le samedi 2 juin, nous lançons un appel à des membres de l'association (hors conseil d'administration) pour participer à la tenue du stand.

aploc29@gmail.com