



N°72 novembre 2022

APLOC info

Association des Plaisanciers de Loctudy
Bureau du port de Plaisance
29750 LOCTUDY

<http://www.aploc.org/>

aploc29@gmail.com

On l'a fait

Visite d' un chalutier de l'Armement Bigouden au Guilvinec

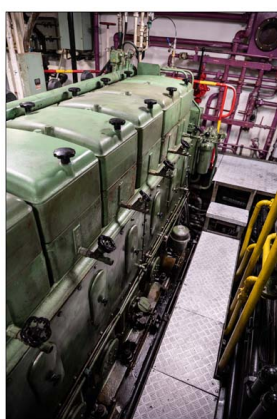


Visite du pont de travail



La salle des machines

Un grand merci à l' Armement Bigouden qui a chaleureusement accueilli une quinzaine de nos adhérents à bord du Bara ar vicher chalutier hauturier. Cette visite guidée par Bruno N'Guessan, nous a permis de découvrir les conditions de travail et de vie à bord des marins pêcheurs d'aujourd'hui, de mesurer les efforts accomplis tant en terme de vie à bord de gestion raisonnée de la res-



Le moteur



Le groupe à l'issue de la visite

source et d'économies d'énergie. Ses réponses à toutes nos questions ont suscité un grand intérêt parmi tous les participants, de prendre conscience des problèmes de la pêche ainsi que des défis à relever pour l'avenir.

Pêche aux encornets



Une partie des pêcheurs en action



Une jolie seiche prise ce soir

Quai nord la dizaine de pêcheurs réunis pour les encornets, n'a pas été déçue en effet seiches et encornets étaient au rendez-vous.

Les dernières sorties du samedi



Au coude à coude à Basse Rousse



Le ciel n'est pas toujours bleu...



Debriefing et pot de l'amitié après la sortie

Les sorties du samedi après-midi support du trophée de la baie rencontrent un vif succès tant auprès des skippers que des équipiers. En effet malgré la saison qui s'avance encore huit bateaux et une vingtaine d'équipiers participent chaque samedi.

Rendez-vous 13h45 devant la capitainerie pour les 3 derniers samedis de la saison.

On va le faire

Pêche à la palangre bigoudène



Le vendredi 4 novembre pose des palangres, rendez-vous sur le parking de la plage de Kervilzic à 19 heures 30 et le samedi 5 novembre pour les relever à 8 heures.

La relève des palangres

Bric à Brac

Fédération Nationale de la Plaisance et des Pêches en mer

Nous avons appris avec tristesse le décès du président Jean Kiffer.

Porte ouverte aux Ateliers de l'Enfer

Les Ateliers de l'Enfer organisent une porte ouverte les 18 et 19 novembre.

Si vous êtes intéressés pour un covoiturage et une journée à Douarnenez contactez Dominique Bouix : dombouix@orange.fr.

La Sellerie du Phare



Nous avons rendu visite à Solenne Floc'h qui vient d'ouvrir une sellerie spécialisée dans le nautisme 25 rue du phare à Loctudy, nous savons désormais où nous adresser pour tous nos travaux de sellerie: coussins, capotes fermetures à glissière etc...

Nous lui souhaitons une bonne installation sur le port de Loctudy

www.sellerie-du-phare.fr

Solenne au travail

Philippe recherche

Nous relayons la demande de Philippe:

Bonsoir, nous avons vendu notre mf925 qui devrait partir de Loctudy dans les prochains jours. Mon épouse et moi-même avons décidé de reprendre un voilier afin de retrouver la sérénité et le silence, et peut-être des duels sur l'eau... Nous avons une place au ponton B qui est calibrée pour une longueur maxi de 32 pieds.

Pour la mise en relation : aploc29@gmail.com

Nouvelles du port

Avancement des travaux de remplacement des pontons, Madame Mariller nous communique:

La société MSE confirme être dans les délais au niveau usinage des structures des pannes AGHD pour un démarrage du chantier le 14/11/22.

De notre côté, nous prendrons un arrêté pour condamner la partie ouest du parking afin de stocker les catways du 14/11/22 au 28/02/23 comme indiqué sur le plan de chantier joint.

Normalement, courant février tous les éléments auront été retirés.

le chantier va donc suivre la chronologie ci-après et occupera les zones ci-jointes.

- Panne A : mi-novembre/fin novembre (semaine 45 déplacement des bateaux de cette panne)
- Panne G et H : début décembre à mi-décembre (semaine 48 déplacement des bateaux de cette panne)
- Panne D : début janvier à mi-janvier (semaine 52 déplacement des bateaux de cette panne)
- Mise en service du réseau électrique de l'ensemble des pannes prévue fin janvier/début février (toutes les pannes seront équipées d'un portillon+ contrôle d'accès sur cette tranche de travaux)

En complément du plan de prévention en cours afin d'éviter tous les risques de co-activités qui sera co-signé par tous les professionnels du port de plaisance, ce message sera également diffusé aux usagers dont nous avons un e-mail.

A noter que le container d'ordures ménagères se trouvant sur le futur site de stockage des catways sera temporairement déplacé derrière la capitainerie vers le container à verre.

Pièce jointe: le plan d'installation du chantier

Réunion du CLUPIPP programmée le 9 novembre à 18 heures à l'île Tudy (salle polyvalente 13 rue principale)

Ordre du jour en pj
