



N°68 juillet 2022

APLOC info

Association des Plaisanciers de Loctudy
Bureau du port de Plaisance
29750 LOCTUDY

<http://www.aploc.org/>

aploc29@gmail.com

On l'a fait

Formation secourisme remise des diplômes



Une partie des récipiendaires avec leur formateur

A l'issue des trois formations « initiations aux premiers secours » la remise des diplômes a été l'occasion d'une rencontre entre les participants aux différentes sessions.

Un grand merci au formateur Gilles Marchais pour la qualité de ses interventions, ainsi qu'à Jackie Delaunois à l'origine de cette initiative.

Rappelons la participation financière de l' APLOC à cette formation.

Accueil des Pêcheurs Plaisanciers d'Hennebont



Échange des fanions des associations

A l'occasion de leur croisière en flottille les Pêcheurs Plaisanciers d'Hennebont ont fait escale à Loctudy.

Un échange de fanions a eu lieu à l'issue d'une rencontre amicale

ASPRO DJINN



Les Djinns dans le chenal, en tête de la flotte le bateau accompagnateur



Échange de fanions entre les présidents

Nous avons participé au rassemblement de l'Association des Propriétaires de Blue Djinn (6.09m) et Djinn7 (7.06m), dériveurs intégraux habitables.

Loctudy était cette année le « port de base » de leur croisière. Nous avons contribué à la sécurité de leurs sorties en flottilles à l'aide d'un bateau accompagnateur.

Un accueil particulièrement chaleureux a été réservé à notre président accompagné de l'équipage de ce bateau lors du lancement de ce rassemblement

Pêche à la palangre et pêche profonde



Sursit pour les dorades

Nous avons joué de malchance avec les deux séances de pêche programmées, les conditions météo défavorables, n'ont pas permis de sortir en mer. Ce n'est que partie remise

Croisière en Flottille

Nous n'avons pas réussi à organiser une « grosse flottille » mais entre le 15 juin et le début juillet, souvent par groupe de deux, Tudyne, Divine, Bérénice, Mataiva, Shamal, Grand Cru, Lidawen, Paprika, ont croisé entre l' Aber Wrac'h et les Sables D'olonne.



Tudyne et les dauphins



Divine



Mataiva dans la brise



Bérénice au Toulinguet



Grand Cru



La pilote et l'équipier de Shamal



Lidawen à Groix



Jolie rencontre pour Paprika

Les ports visités:

Audierne, Camaret, Aber Wrac'h, Aber Ildut, Molène, Brest Camaret, Audierne, Lesconil, Port la Forêt, Lomner, Port Louis, Groix, Lorient ville, Kernevel, La Trinité, Houat, Hoedic, Piriac, La Turbale, Pornichet, l'Herbaudière, Port Joinville, Saint Gilles Croix de Vie, Les Sables D'Olonne.

On va le faire

Opération Tourduf

Arrivée de l'étape de nuit à Loctudy vendredi 29 juillet à partir de 6 heures, départ pour Port la Forêt samedi 30 à 10 heures.



Afin de libérer nos places de port pour accueillir le Tourduf, nous avons programmé:

- une soirée au mouillage plage des Sables Blancs le jeudi soir 28 juillet (un repli possible dans l'Odét si la météo l'exige)
- Un pique nique sur la plage des Sables Blancs vendredi midi 29 auquel se joindront les moteurs et ceux qui viendront par la route
- Mouillage aux Glénan vendredi soir.
- Retour samedi dans la journée à Loctudy.

Les rendez-vous d'août

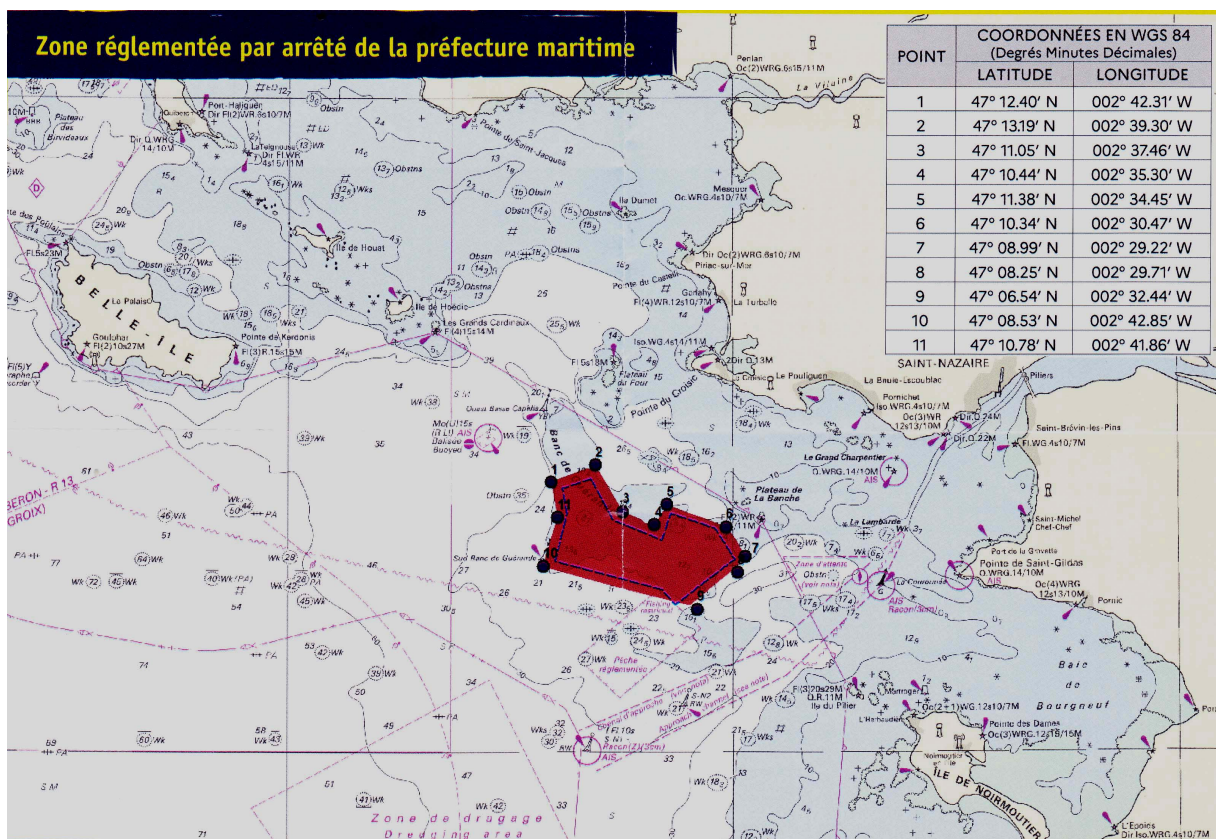
12 août pique-nique « la soirée aux étoiles » rendez-vous à 20 heures sur le grand parking de Lodonnec, Cette année l'observation des étoiles filantes sera un peu gâchée par la pleine Lune. Seuls les météores les plus brillants resteront visibles.

19 août le pot du port à partir de 17heures30 face au ponton C nous vous attendons nombreux.

22août pique nique aux Glénan départ 9 heures pour les voiliers, 10 heures pour les moteurs.

Bric à Brac

Parc éolien du banc de Guérande



Si vous naviguez vers le sud, la zone du parc éolien de Guérande est interdite à la navigation

Une potence pour l'aide aux personnes handicapées sur le port

L'APLOC se réjouit de l'installation d'une potence permettant l'embarquement et le débarquement de personnes handicapées sur le ponton lourd.

Elle est amovible et peut être installée sur demande préalable auprès de la capitainerie.